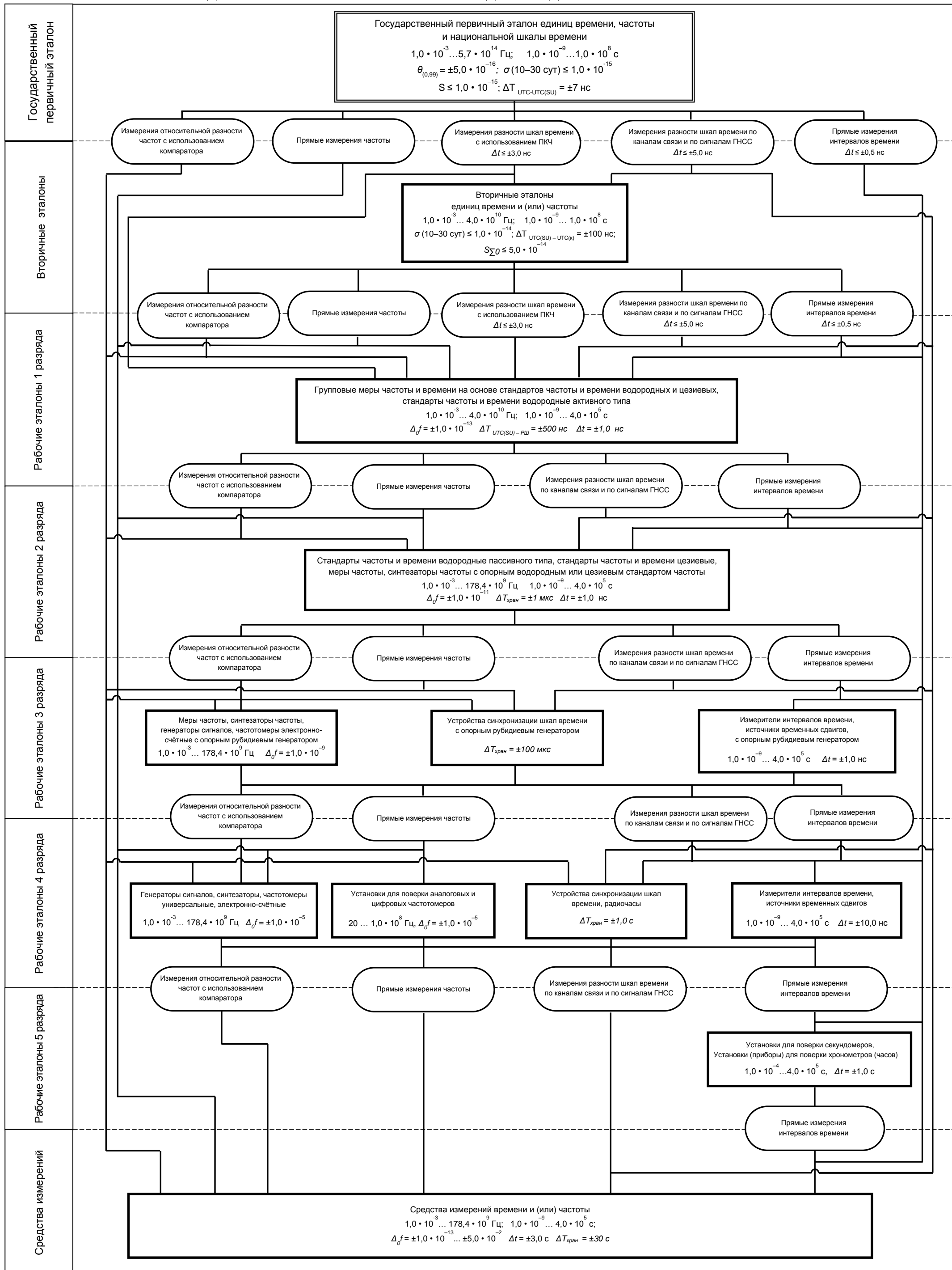


ГОСУДАРСТВЕННАЯ ПОВЕРОЧНАЯ СХЕМА ДЛЯ СРЕДСТВ ИЗМЕРЕНИЙ ВРЕМЕНИ И ЧАСТОТЫ



$\theta_{(0,99)}$  - доверительные границы относительной неисклѐченной систематической погрешности воспроизведения единицы;  $\sigma(\tau)$  - относительная нестабильность (СКДО) частоты эталона;  
 $\Delta T$  - пределы допускаемых смещений шкал времени;  $S$  - СКО результатов измерений при воспроизведении единиц времени и частоты;  $S_{\Sigma 0}$  - суммарное СКО;  $\Delta f$  - пределы допускаемой относительной погрешности по частоте;  
 $\Delta T_{\text{хран}}$  - пределы допускаемой погрешности хранения шкалы времени в автономном режиме за сутки,  $\Delta t$  - пределы допускаемой абсолютной погрешности измерения интервалов времени.